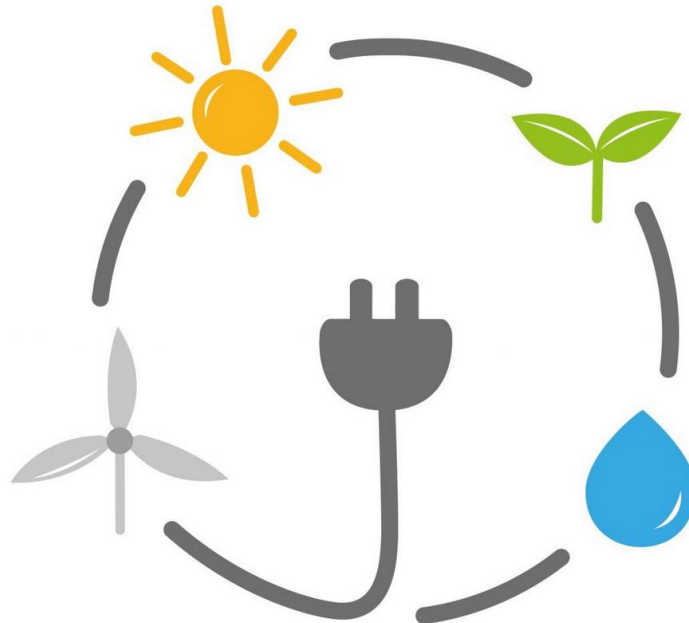




Planification énergétique territoriale de Hautemorges





Introduction

La PET fixe les orientations énergétiques pour un développement durable.

- Cartographie des besoins et ressources.
- Intégration des enjeux dans le plan directeur communal.
- Objectifs alignés avec les stratégies cantonales et fédérales.



Cadre légal et stratégique

Niveau fédéral

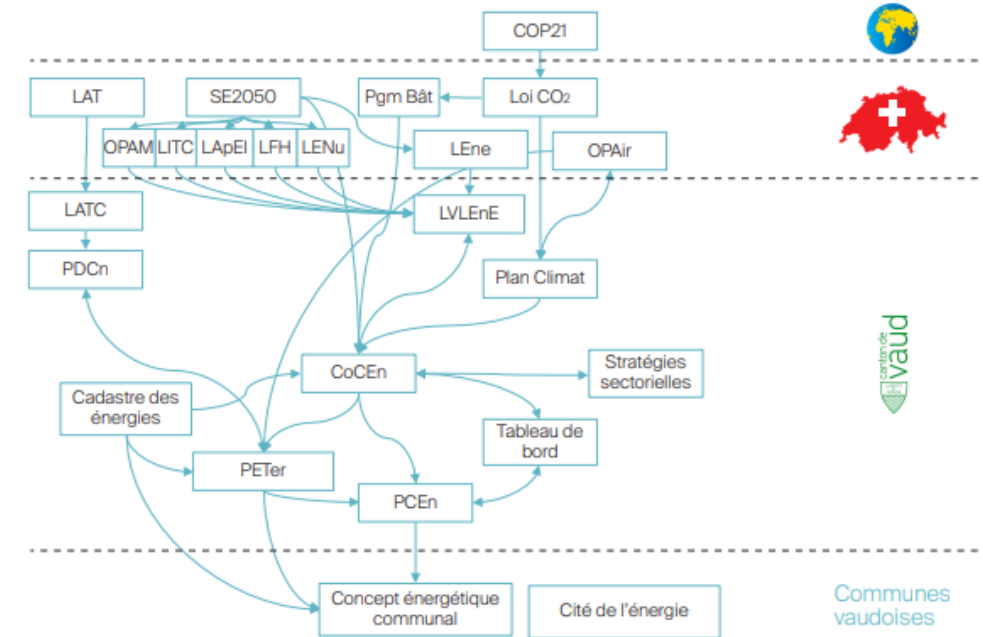
Stratégie énergétique 2050, Société à 2000 watts.

Niveau cantonal

Loi vaudoise sur l'énergie (LVLEne),
objectifs de neutralité carbone d'ici 2050

Niveau communal

Fonds de développement durable. Mise
application de quelques mesures du PET





Diagnostic énergétique de Hautemorges

Consommation annuelle (2021)

46 GWh pour la chaleur (75% d'énergies fossiles).

11.2 GWh pour l'électricité (majoritairement hydraulique).

Mobilité

66% essence, 31% diesel et 3% électricité (2'903 véhicules)

Production

15% de l'électricité et 5% de la chaleur sont renouvelables.



Diagnostic énergétique du patrimoine communal

Consommation annuelle 2022 (96 bâtiments)

1.8 GWh pour la chaleur (4% de la consommation du territoire).

342 MWh pour l'électricité.

142 MWh pour l'électricité dédié à l'éclairage public (130 MWh en 2023).



Diagnostic énergétique du patrimoine communal

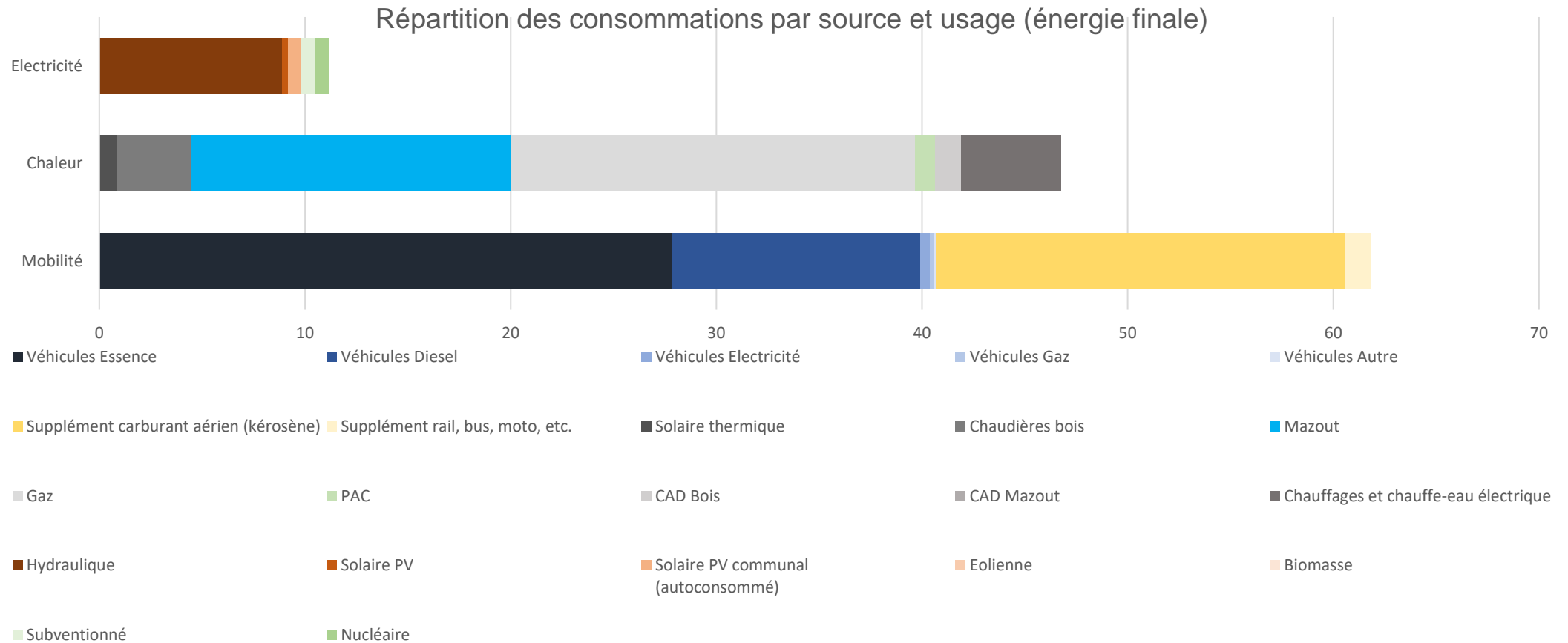
Mobilité

74 MWh d'énergie finale ont été nécessaires pour alimenter les véhicules communaux.

Véhicules	Unité U	Utilisation [U/an]	Energie finale [kWh]	Energie primaire [kWh]	CO ₂ [kg/an]
Voitures essence	km	9200	11000	14200	2500
Voitures diesel	km	23300	25800	31100	4900
Voitures électriques	km	8400	3800	10000	300
Camionnettes essence	km	15500	18700	24000	4200
Camions Diesel	km	5000	5500	6700	1100
Chariots élévateurs	h	700	3200	3800	1200
Tracteurs	h	9200	6500	7800	2500
Total			74500	97600	16700



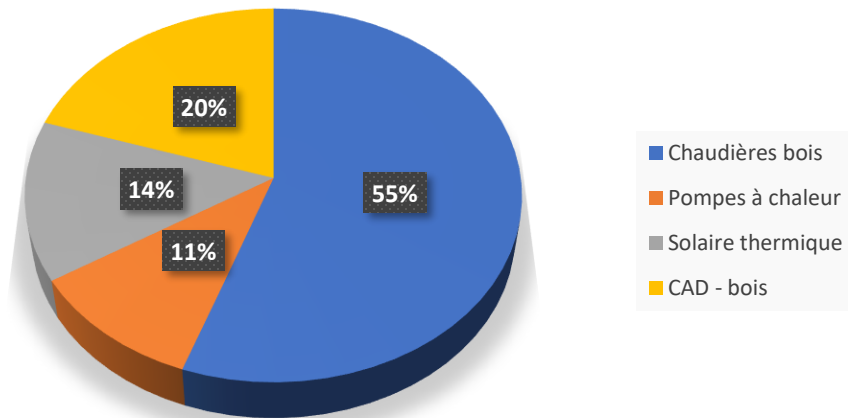
Synthèse de consommations de Hautemorges





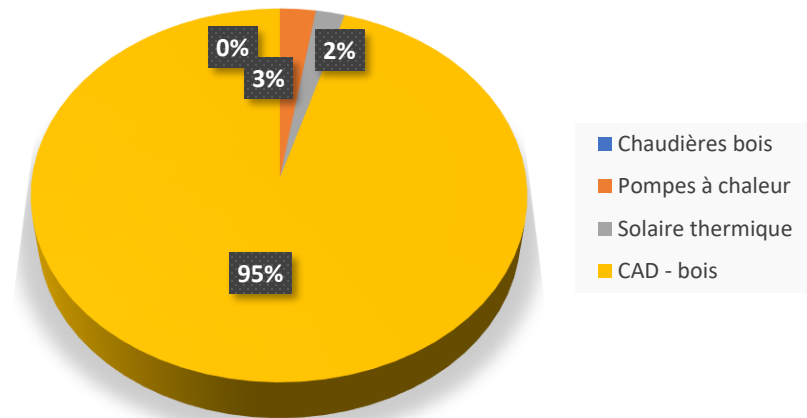
Production d'énergies renouvelables

Hautemorges



Agents énergétiques	Production
	MWh
Chaudières bois	3 570
Pompes à chaleur	692
Solaire thermique	887
CAD - bois	1 290
TOTAL	6 438

Patrimoine communal



Agents énergétiques	Production
	MWh
Chaudières bois	0
Pompes à chaleur	16
Solaire thermique	13
CAD - bois	599
TOTAL	628



Potentiels énergétiques de Hautemorges

Solaire photovoltaïque : 25.8 GWh (production actuelle 2.7GWh).

Solaire thermique : 35 GWh (production actuelle 1GWh).

Géothermie : 4 à 30 GWh possibles via sondes.

Éolien : Jusqu'à 6.5 GWh/an par éolienne.

Bois-énergie : 14 GWh/an.

Hydroélectricité : Potentiel limité à 2.2 GWh.



Stratégie énergétique

Objectifs pour 2050

Réduction de 70% de la consommation de chaleur.

100% de production de chaleur renouvelable.

95% des véhicules électriques.

Actions

Sensibilisation, subventions.

Développement des infrastructures de recharge et réseaux thermiques.



Lignes directrices

Axe 1 : Renforcer la gouvernance et l'exemplarité pour un aménagement urbain durable

Axe 2 : Améliorer la performance énergétique des bâtiments en misant sur l'assainissement

Axe 3 : Miser sur la chaleur renouvelable en délaissant progressivement les énergies fossiles

Axe 4 : Encourager la consommation propre d'électricité issue de sources renouvelables locales

Axe 5 : Favoriser les nouveaux modes de déplacements



Fiches mesures 1 à 2

Fiche de mesure 1.1 : Mise en œuvre d'une gouvernance communale de l'énergie

Fiche de mesure 1.2 : Exemplarité énergétique du patrimoine communal

Fiche de mesure 2.1 : Encourager la rénovation des bâtiments privés et les économies d'énergies



Fiches mesures 3 à 5

Fiche de mesure 3.1 : Etudier le développement d'un réseau de chaleur à distance sur la zone CAD

Fiche de mesure 3.2 : Stimuler le développement d'équipement renouvelable décentralisé sur les zones hors CAD

Fiche de mesure 4.1 : Développer la production d'électricité indigène

Fiche de mesure 5.1 : Réduire la mobilité individuelle thermique

Fiche de mesure 5.2 : Augmenter la mobilité électrique



Actions concrètes

- Fonds développement durable (46 PAC + 2.7 MWc de panneaux photovoltaïques)
- Rénovation énergétique du locatif de la Croix-du-Moulin (en cours)
- Acquisitions de véhicules électriques (2 utilitaires + 2 tricycles)
- Pose de bornes de recharge pour véhicules électriques (place de la Couronne)
- Rénovation énergétique du Collège Champ-Carré (préavis)
- Pose d'un chauffage au sol avec PAC à l'Eglise d'Apples (préavis)
- Etude rénovation énergétique du Collège Plateau (préavis)
- Etude rénovation énergétique du Collège de Chaniaz (préavis)
- Etude pour la pose de panneaux photovoltaïques sur les bâtiments communaux – Création de société d'auto consommation (préavis)
- Etude pour le déploiement du CAD à Apples et de micros-CAD sur le territoire (préavis)
- Organisation de séances publiques



Commune de
HAUTEMORGES

Conseil communal
Séance du 24 mars 2025

Merci de votre attention